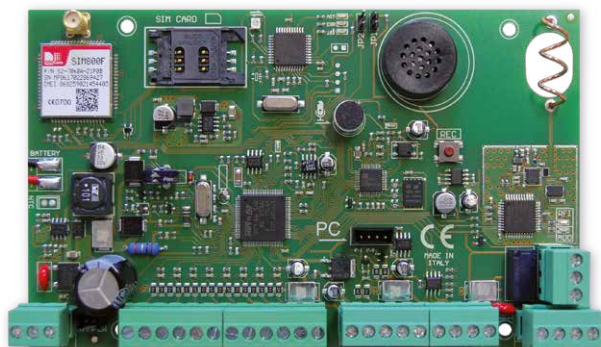


# CENTRALE D'ALARME HYBRIDE

## FILAIRES / RADIO

# X64 - X64V

AVEC VÉRIFICATION VIDÉO



Système radio  
bidirectionnelle

Support  
vocal



Portée  
radio 1 km

Ligne BUS  
(4 fils) RS485

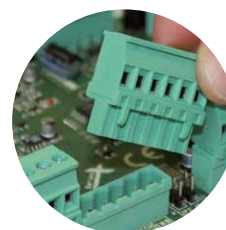


jusqu'à 1 km

- **64** zones radio / câblées
- **56** dispositifs radio programmables, intégrées
- **56** dispositifs radio programmables avec une extension supplémentaire
- Extension **GPRS** ou **3G** intégrées
- Fréquence **868 MHz** ou **916 MHz**



CMS  
multiformat



Borniers enfichables



Appli iOS/Android  
**AMCPlus**



Appli iOS/Android  
**AMCPlus+**  
VÉRIFICATION VIDÉO





Programmable  
via PC



Fiche Technique	X64	X64 V
ZONES CÂBLÉES INTÉGRÉES	8	
DISPOSITIFS RADIO INTÉGRÉES	32 dispositifs - 4 sirènes 20 télécommandes	
ZONES CÂBLÉES / RADIO	64 (pour zones câblées avec cartes sorties ou claviers)	
SORTIES	2 intégrées pouvant passer à 14 (avec cartes sorties ou claviers)	
CODES UTILISATEUR	64	
PARTITIONS	8	
GROUPES	4	
CLAVIERS	8	
LECTEURS DE BADGES	8	
MÉMOIRE ÉVÉNEMENTS	1000	
NUMÉROS DE TÉLÉPHONE	8 pour SMS et appels privés + 8 pour CMS	
COMMUNICATION	GPRS / 3G	
GESTION À DISTANCE GPRS/3G	via Appli (iOS - Android)	
PROGRAMMATION À DISTANCE GPRS/3G	via logiciel PC	
GESTION MULTI- UTILISATEURS VIA APP	-	OUI
VÉRIFICATION VIDÉO	-	OUI
PROGRAMMATION HORAIRE	8 pour chaque jour de la semaine	

#### Accessoires

KX-AL - Alimentation à distance	-	OUI
IFV 800 Détecteur infrarouge sans fil avec caméra Wi-Fi intégrée	-	OUI

La **X64 / X64 V** est une centrale d'alarme hybride (zones filaires/radio) pour la protection des bâtiments. Il a **support audio intégré** et il est équipé de 8 zones filaires intégrée extensible jusqu'à 64 avec carte d'extension KX-in.

La centrale est équipée d'un récepteur radio intégré sur lequel il est possible de programmer 32 dispositifs radio, 20 télécommandes et 4 sirènes radio.

La centrale prend en charge 64 dispositifs radio.

X64 / X64 V est en mesure de communiquer une ou plusieurs situations d'ALARME, CAMBRIOLAGES, SABOTAGE etc. avec différents vecteurs:

#### GPRS/3G

(appel vocal, SMS, Contact ID, protocole DC09 IP pour Contact ID et SIA IP)

La centrale peut être contrôlée par l'Appli AMC (iOS / Android).

La programmation peut être effectuée localement via clavier ou avec un logiciel PC via un câble USB et à distance avec Cloud.

	2G	3G	3G	3G	WIRELESS AMC 868 MHz	WIRELESS AMC 916 MHz
GSM/GPRS/EDGE	850/900/1800/1900 MHz	900/1800 MHz	850/900/1800/1900 MHz	850/900/1800/1900 MHz		
UMTS/HSDPA		900/2100 MHz	850/1900 MHz	850(800)/2100 MHz		
<b>Codes article:</b>						
X64-2E8 X64-2E8 V	✓				✓	
X64-3E8 X64-3E8 V		✓			✓	
X64-3A8 X64-3A8 V			✓		✓	
X64-3J9 X64-3J9 V				✓		✓